

Produktgruppe/Bauart
RV

MASCHINENSEITE >

Mit einer Vielzahl von Sicherheitsschaltern kombinierbar

Fluchtriangelung als Schaltervorbereitung (SV) möglich

Mechanischer Anschlag zur Vermeidung von Schäden an Tür und Sicherheitsschalter



< AUSSENSEITE

Standard für alle Brühl-Anbausysteme:

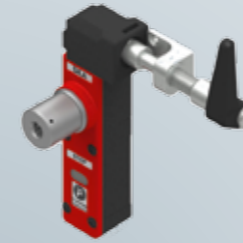
- **Robuste verzinkte Oberfläche**
ISO 14120, 5.6
- **Symmetrische Konstruktion für Türanschlagrichtung DIN links/DIN rechts**
- **Verrundete Laserkanteile**
ISO 14120, 5.3.7
- **Passgenaue Gewinde zur Schalterbefestigung**
ISO 14119, 5.2(f)
- **Passgenaue Beistellung für Sicherheitsschalter**
- **Sämtliche Verschraubungen sind manipulationssicher**

Riegelvorbereitung BRÜHL-RV für Flügeltüren

Dieses System ist eine Vorbereitung für Sicherheitsschalter, die aus einer Kombination von Sicherheitsschalter, Befestigungsplatten/-elementen und Riegel verschiedener Sicherheitsschalter-Hersteller besteht. Mit dem BRÜHL-RV-System wird der Sicherheitsschalter

passgenau angebaut und garantiert somit eine langlebige Riegel-funktion. Ein hoher Montageaufwand wird durch die Verwendung von Standardbohrbildern an Brühl-Flügeltüren vermieden.

Und so funktioniert's:



➤ Sie haben bereits einen Sicherheitsschalter gewählt: z.B. Fortress Interlocks AMS1STOP.®

☞ DIN EN ISO 14119



➤ Wir liefern das passende Anbausystem: Riegelvorbereitung BRÜHL-RV für Flügeltüren mit passender Beistellung.



➤ Sie erhalten ein passgenaues Anbausystem für Ihren Sicherheitsschalter.

Übersicht Riegelvorbereitung BRÜHL-RV für Flügeltüren

Hersteller	Schaltergruppe	Art.-Nr.
Dold	DOLD	STS RV-F-V4-STS3-B063
Euchner	EUCHNER	CTP RV-F-V3-CTP-B020
		GP RV-F-V3-GP-B020
		NZ RV-F-V3-NZ-B020
		SGP RV-F-V3-SGP-B020
		STA RV-F-V3-STA-B020
		STP RV-F-V3-STP-B020
		TP RV-F-V3-TP-B020
		TX RV-F-V3-TX-B020
TZ RV-F-V3-TZ-B020		
Fortress Interlocks	Fortress Interlocks	AMA1STOP RV-F-V2-AMA1STOP-B019
		AMS1STOP RV-F-V2-AMS1STOP-B019
		DM1 RV-F-V4-DM1-B033
		DM2 RV-F-V4-DM2-B033
Pilz	PILZ	PSEncs1 RV-F-V3-PSENCs-B032
		PSEncs2 RV-F-V3-PSENCs-B032
		PSEnme1 RV-F-V3-PSENME1-B032
		PSEnsgate RV-F-V6-PSENSG-B064
Telemecanique Sensors	Telemecanique Sensors	XCS-A RV-F-V2-XCS-A-B066
		XCS-B RV-F-V2-XCS-B-B066
		XCS-C RV-F-V2-XCS-C-B066
		XCS-E RV-F-V2-XCS-E-B066

Erläuterung Anbausituationskürzel: F = Flügeltür

- ☛ Sicherheitsschalter sind **nicht** im Lieferumfang enthalten.
- ☛ Schrauben für Schalterbefestigung sind **nicht** im Lieferumfang enthalten. Vgl. EN ISO 14119, 7.2 c und Tabelle 3.
- ☛ Befestigungselemente sind nur mit Werkzeug lösbar. Vgl. EN ISO 14119, 52 (a).
- ☛ Um das Übergreifen und das Betätigen der Fluchtriangelung zu verhindern, empfehlen wir eine Mindesttürhöhe von 1800mm und einen Übergang mit einem schrägen Element bei niedrigeren Zaunhöhen. ☛ Siehe Sonderelemente S. 36 und 46.
- ☛ Siehe Kombinationsübersicht auf S. 185.



Produktbeispiel: Riegelvorbereitung mit Sicherheitsschalter von Dold

ANBAUSYSTEME FÜR SICHERHEITSSCHALTER

