

Produktgruppe/Bauart
SN-F

MASCHINENSEITE >

Einfache
Justierbarkeit
der Schalterplatte

Zweikanalige
Signalgebung der
Sicherheitsschalter



< AUSSENSEITE

Standard für alle Brühl-Anbausysteme:

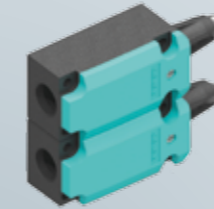
- Robuste verzinkte Oberfläche
☛ ISO 14120, 5.6
- Symmetrische Konstruktion für Türanschlagrichtung DIN links/DIN rechts
- Verrundete Laserkanteile
☛ ISO 14120, 5.3.7
- Passgenaue Gewinde zur Schalterbefestigung
☛ ISO 14119, 5.2(f)
- Passgenaue Beistellung für Sicherheitsschalter
- Sämtliche Verschraubungen sind manipulationssicher

Schaltnockensystem BRÜHL-SN-F für Flügeltüren

Das Schaltnockensystem BRÜHL-SN-F wird aufgrund des Wirkprinzips ausschließlich bei Pendel- und Flügeltüren eingesetzt. Dieses Anbausystem ist sehr vorteilhaft, wenn ein sehr schneller Anlagenzugang gewünscht wird. Es wird mit zwei Rollenstößelschaltern (Bauart 1)

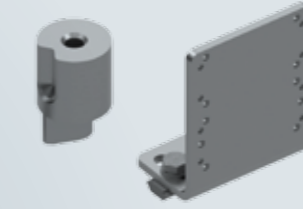
kombiniert, welche eine sichere zweikanalige Signalabfrage ermöglichen, die im Rahmen der Risikobeurteilung einen positiven Effekt auf den Performance-Level bzw. auf die Sicherheitskategorie haben kann.

Und so funktioniert's:

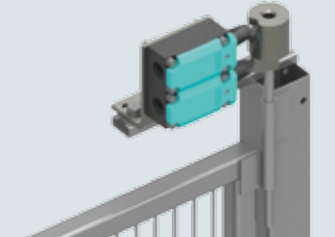


➤ Sie haben bereits einen Sicherheitsschalter gewählt: z.B. Siemens 3SE5 (2x).[☛]

☛ DIN EN ISO 14119



➤ Wir liefern das passende Anbausystem: Schaltnockensystem BRÜHL-SN-F für Flügeltüren mit passender Beistellung.



➤ Sie erhalten ein passgenaues Anbausystem für Ihren Sicherheitsschalter.

Übersicht Schaltnockensystem BRÜHL-SN-F für Flügeltüren

Hersteller	Schaltergruppe	Art.-Nr.
Bernstein	ENK	SN-F-V1-ENK-B034
Euchner	NZ	SN-F-V1-NZ-B034
Rockwell Automation	440P-MR	SN-F-V1-440P-B034
Schmersal	332ZR	SN-F-V1-332-B034
	335TR	SN-F-V1-335-B034
Siemens	3SE5	SN-F-V1-3SE5-B034

Erläuterung Anbausituationskürzel: F = Flügeltür

- ☛ Sicherheitsschalter sind nicht im Lieferumfang enthalten.
- ☛ Schrauben für Schalterbefestigung sind nicht im Lieferumfang enthalten. Vgl. EN ISO 14119, 7.2 c und Tabelle 3.
- ☛ Befestigungselemente sind nur mit Werkzeug lösbar. Vgl. EN ISO 14119, 52 (a).
- ☛ Siehe Kombinationsübersicht auf S. 185.



Produktbeispiel: Scharnierschalter mit Schmersal TV10 auf einer Pendeltür



Produktbeispiel: Schaltnockensystem mit Sicherheitsschalter von Euchner

ANBAUSYSTEME FÜR SICHERHEITSSCHALTER

