

Produktgruppe/Bauart  
**SN-S**

MASCHINENSEITE >

Einfache Justierbarkeit von Schalter und Betätigerplatte

Mechanischer Anschlag zur Vermeidung von Schäden an Tür und Sicherheitsschalter durch Stopper im Aluminiumprofil

Zweikanalige Signalgebung der Sicherheitsschalter

< AUSSENSEITE

Standard für alle Brühl-Anbausysteme:

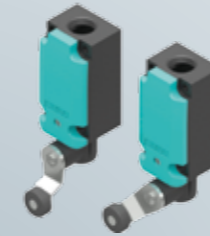
- Robuste verzinkte Oberfläche  
ISO 14120, 5.6
- Symmetrische Konstruktion für Türanschlagrichtung DIN links/DIN rechts
- Verrundete Laserkanteile  
ISO 14120, 5.3.7
- Passgenaue Gewinde zur Schalterbefestigung  
ISO 14119, 5.2(f)
- Passgenaue Beistellung für Sicherheitsschalter
- Sämtliche Verschraubungen sind manipulationssicher

## Schaltnockensystem BRÜHL-SN-S für Schiebetüren

Die Anbauplatten des Schaltnockensystems BRÜHL-SN-S sind abgerundete Laserkanteile, die aus robustem, verzinktem Stahl bestehen. Das Schaltnockenprofil hat eine pulverbeschichtete Oberfläche in Flügelfarbe. Auf das Schaltnockensystem können herstellerübergrei-

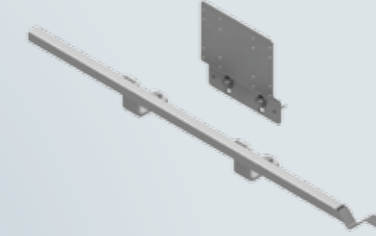
fend und passgenau zwei Rollenhebelschalter (Bauart 1) zur sicheren zweikanaligen Signalabfrage montiert werden, die im Rahmen der Risikobeurteilung einen positiven Effekt auf den Performance-Level bzw. auf die Sicherheitskategorie haben können.

Und so funktioniert's:

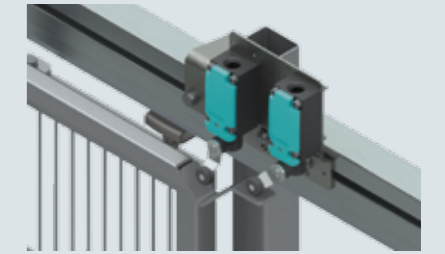


➤ Sie haben bereits einen Sicherheitsschalter gewählt: z.B. Siemens 3SE5 (2x).<sup>①</sup>

① DIN EN ISO 14119



➤ Wir liefern das passende Anbausystem: Schaltnockensystem BRÜHL-SN-S für Schiebetüren mit passender Beistellung.



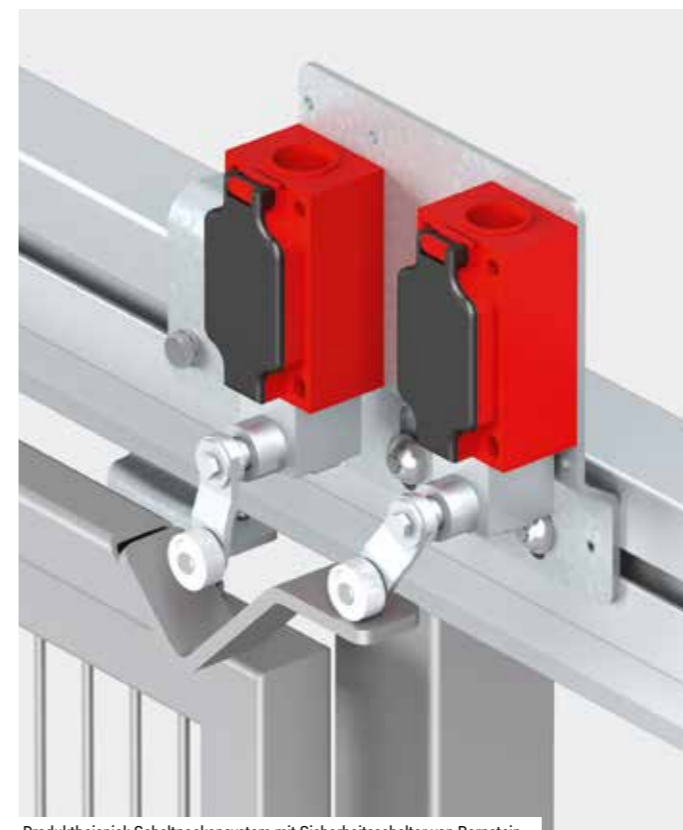
➤ Sie erhalten ein passgenaues Anbausystem für Ihren Sicherheitsschalter.

### Übersicht Schaltnockensystem BRÜHL-SN-S für Schiebetüren

Hersteller		Schaltergruppe	Art.-Nr.
Bernstein	<b>BERNSTEIN</b>	ENK	SN-S-V1-ENK-B023
Euchner	<b>EUCHNER</b>	NZ	SN-S-V1-NZ-B023
Rockwell Automation		440P-M	SN-S-V1-440P-B023
Schmersal	<b>SCHMERSAL</b>	Z4VH332	SN-S-V1-332-B023
		T4VH335	SN-S-V1-335-B023
		Z4VH336	SN-S-V1-336-B023
Sick	<b>SICK</b>	i110R	SN-S-V1-i110P-B023
Siemens	<b>SIEMENS</b>	3SE5	SN-S-V1-3SE5-B023

Erläuterung Anbausituationskürzel: S = Schiebetür

- ① Sicherheitsschalter sind nicht im Lieferumfang enthalten.
- ② Schrauben für Schalterbefestigung sind nicht im Lieferumfang enthalten. Vgl. EN ISO 14119, 7.2 c und Tabelle 3.
- ③ Befestigungselemente sind nur mit Werkzeug lösbar. Vgl. EN ISO 14119, 52 (a).
- ④ Siehe Kombinationsübersicht auf S. 185.



Produktbeispiel: Schaltnockensystem mit Sicherheitsschalter von Bernstein



Produktbeispiel: Schaltnockensystem mit Sicherheitsschalter von Euchner

ANBAUSYSTEME FÜR SICHERHEITSSCHALTER

