



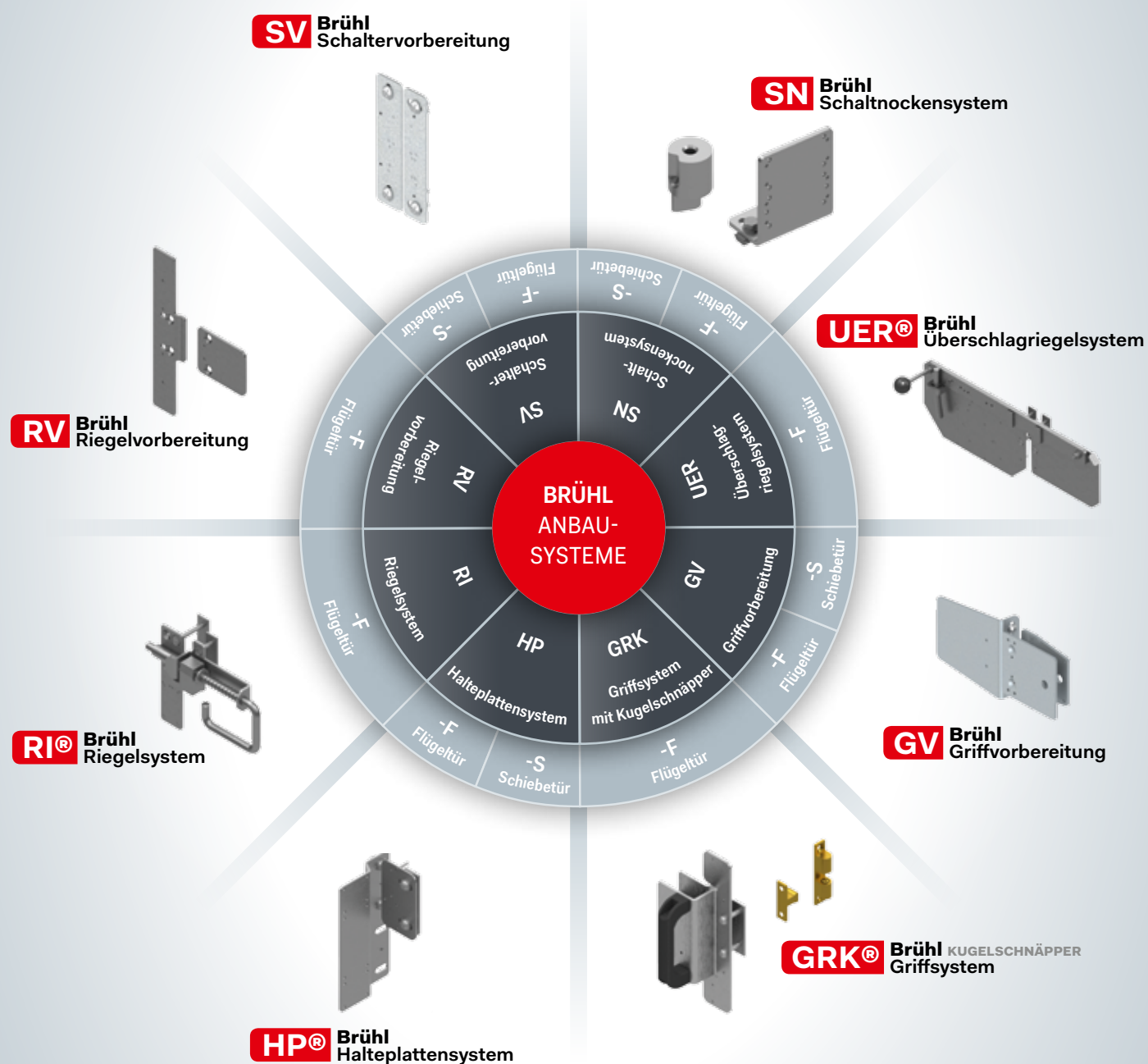
Passgenaue Anbausysteme für jeden Sicherheitsschalter

Ergänzend zu allen Schutztüren bietet Brühl ein umfangreiches Sortiment an Anbausystemen für Sicherheitsschalter, das jedem Kundenwunsch gerecht wird. Dabei setzt Brühl sowohl auf Qualitätsware namhafter Hersteller als auch auf hochwertige Komponenten aus eigener Produktion. Diese Produkte haben sich in Bezug auf Handhabung und Verschleiß in der Vergangenheit in Tausenden von Anwendungsfällen bewährt.

Anbausysteme für Sicherheitsschalter

Brühl-Kombinationsübersicht

Diese Grafik gibt Ihnen einen ersten Überblick über unsere vielfältigen Anbausysteme. Bei uns erhalten Sie für jede Türbauart ein passgenaues Anbausystem. Dabei setzen wir auf die Zusammenarbeit mit namhaften Herstellern oder unsere selbst entwickelten und produzierten Vorbereitungen.



Im Überblick: Vorteile der Brühl-Anbausysteme für Sicherheitsschalter

Vielfältige

Kombinationsmöglichkeiten

Dank der Vielfalt an Anbausystemen für Sicherheitsschalter lassen sich Zugangstüren aller Art mit verschiedenen Verschluss- bzw. Öffnungsmöglichkeiten zusammenstellen. Für jeden Anwendungsfall ist der passende Sicherheitsschalter bzw. das passende Anbausystem lieferbar.

Flexibel und modular anwendbar

Viele Zubehörelemente sind aufgrund ihres modularen Aufbaus jederzeit problemlos austauschbar (z.B. Griffe oder Riegel). Einfache Justierbarkeit der zahlreichen Anbausysteme.

Montageanleitung inklusive

Zum vollständigen Lieferumfang gehört bei jedem Produkt eine verständliche Montageanleitung.

Qualität und Zuverlässigkeit

Die Zusammenarbeit mit namhaften Herstellern gewährleistet ein Maximum an Zuverlässigkeit und Qualität bei allen Produkten.

Verhinderung mechanischer Manipulation

Brühl-Schutzeinrichtungen mit den entsprechenden Anbausystemen sind konstruktiv darauf ausgelegt, mechanische Manipulationen von Anwendern möglichst zu vermeiden.

Kombinationsübersicht für Tür-Anbausysteme mit Tür-Produktgruppen

Produktbeschreibung	Produktgruppe/Bauart	Anbausysteme															
		GV-F	GV-S	GRK-F®	GRK-FEO®	HP-F®	HP-FEO®	HP-S®	RI-F®	RV-F	SN-F®	SN-S	SV	UER-FR®	UER-FL®	GR-S®	
Flügeltüren	Flügeltür für Griff, Riegel oder Fallenriegelschloss, wechselseitig	FTW	●	×	●	×	●	×	●	×	●	×	●	×	●	×	●
	Flügeltür für Griff, Riegel oder Fallenriegelschloss, 1600–3000 mm	FT	●	×	●	×	●	×	●	×	●	×	●	×	●	×	●
	Flügeltür für Griff, Riegel oder Fallenriegelschloss, wechselseitig, mit Oberlicht	FTWO	●	×	●	×	●	×	●	×	●	×	●	×	●	×	●
	Portalfügel für Griff, Riegel oder Fallenriegelschloss, wechselseitig	PFTW	●	×	●	×	●	×	●	×	●	×	●	×	●	×	●
	Flügeltür für Griff, Riegel oder Fallenriegelschloss, einwärts öffnend	FTEO	×	×	×	●	×	●	×	×	×	×	●	×	●	×	×
	Doppelflügeltür für Griff, Riegel oder Fallenriegelschloss	DFT	●	×	●	×	●	×	●	×	●	×	●	×	●	×	●
Pendeltüren Türflügel	Pendeltür	PT	×	×	×	×	×	×	×	×	×	●	×	×	×	×	
	Pendeltür mit hohem Pfosten	HPT	×	×	×	×	×	×	×	×	×	●	×	×	×	×	
	Türflügel für Griff, Riegel oder Fallenriegelschloss	TF®	●	×	●	×	●	×	●	×	●	×	●	×	●	×	
Schiebetüren	Schiebetür für Griff oder Hakenschloss	ST	×	●	×	×	×	×	×	●	×	×	×	●	×	×	
	Schiebetür für Griff oder Hakenschloss, innenlaufend	STI	×	×	×	×	×	×	×	●	×	×	×	●	×	×	
	Schiebetür für Griff oder Hakenschloss, mit Oberlicht	STO	×	●	×	×	×	×	×	●	×	×	×	●	×	×	
	Doppelschiebetür für Griff oder Hakenschloss	DST	×	●	×	×	×	×	×	●	×	×	×	●	×	×	
	Schiebetür für Griff oder Hakenschloss, beidseitig öffnend	STB	×	●	×	×	×	×	×	●	×	×	×	●	×	×	
	Doppelschiebetür für Griff oder Hakenschloss, mit Oberlicht	DSTO	×	●	×	×	×	×	×	●	×	×	×	●	×	×	
Falztüren	Faltflügel für Riegel	FAFTR	×	×	×	×	×	×	×	×	×	×	×	●	×	×	
	Doppelfaltflügel für Riegel	DFAFTR	×	×	×	×	×	×	×	×	×	×	×	●	×	×	
	Faltschiebetür	FASTG	×	×	×	×	×	×	×	×	×	×	×	●	×	×	
Teleskopierbare Schiebetüren	Doppelfaltschiebetür	DFASTG	×	×	×	×	×	×	×	×	×	×	×	●	×	×	
	Schiebetür für Griff oder Hakenschloss, teleskopierbar	STT	×	●	×	×	×	×	●	×	×	×	×	●	×	×	
	Schiebetür für Griff oder Hakenschloss, beidseitig öffnend, teleskopierbar	STBT	×	●	×	×	×	×	●	×	×	×	×	●	×	×	
Freitragende Schiebetüren	Doppelschiebetür für Griff oder Hakenschloss, teleskopierbar	DSTT	×	●	×	×	×	×	●	×	×	×	×	●	×	×	
	Freitragende Schiebetür mit Hakenschloss	FSTS	×	×	×	×	×	×	●	×	×	×	×	×	×	×	
	Freitragende Schiebetür für Griff	FSTG	×	●	×	×	×	×	●	×	×	×	×	×	×	●	
	Freitragende Schiebetür mit Hakenschloss und Teleskopführung	FSTST	×	×	×	×	×	×	●	×	×	×	×	×	×	×	
	Freitragende Schiebetür für Griff, mit Teleskopführung	FSTGT	×	●	×	×	×	×	●	×	×	×	×	×	×	●	
	Freitragende Schiebetür mit Hakenschloss, zweiflügelig	FSTS-2	×	×	×	×	×	×	×	×	×	×	×	×	×	×	
Freitragende Schiebetür für Griff, zweiflügelig	FSTG-2	×	●	×	×	×	×	×	×	×	×	×	×	×	●		

● Mit Anpassung möglich. ● Mit bauseitiger Anpassung möglich. ● Kombination ist möglich. × Kombination ist nicht möglich. ○ Kombination ist optional möglich.

ⓘ Bitte geben Sie bei Ihrer Bestellung/Anfrage immer die vollständige Bezeichnung des Sicherheitsschalters und Betätigers an. ⓘ Sollte das von Ihnen gewählte Anbausystem für Sicherheitsschalter in unserer Produktauswahl nicht vorhanden sein, zögern Sie nicht und rufen Sie uns an. ⓘ Produktkombinationen siehe S. 185.

Produktgruppe/Bauart
GV

MASCHINENSEITE >

Mechanischer Anschlag zur Vermeidung von Schäden an Tür und Sicherheitsschalter

Fluchtentriegelung möglich



< AUSSENSEITE

Standard für alle Brühl-Anbausysteme:

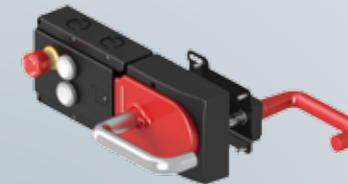
- Robuste verzinkte Oberfläche
☛ ISO 14120, 5.6
- Symmetrische Konstruktion für Türanschlagrichtung DIN links/DIN rechts
- Verrundete Laserkante
☛ ISO 14120, 5.3.7
- Passgenaue Gewinde zur Schalterbefestigung
☛ ISO 14119, 5.2/(j)
- Passgenaue Beistellung für Sicherheitsschalter
- Sämtliche Verschraubungen sind manipulationssicher

Griffvorbereitung BRÜHL-GV

Das Griffsystem BRÜHL-GV ist eine passgenaue Vorbereitung für den Anbau von kompakten und multifunktionalen Sicherheitszuhalten verschiedenster Sicherheitsschalterhersteller. Abhängig von der Schalterbauart zählen zu den Produkteigenschaften ein zusätzlicher

mechanischer Anschlag zur Vermeidung von Schäden an Tür und Sicherheitsschalter, robuste verzinkte Oberflächen sowie passgenaue Gewinde zur schnellen Montage.

Und so funktioniert's:

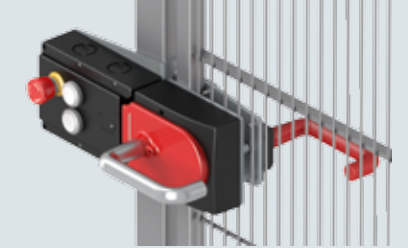


➤ Sie haben bereits einen Sicherheitsschalter gewählt: z.B. Euchner MGB. ☛

☛ DIN EN ISO 14119



➤ Wir liefern das passende Anbausystem: Griffvorbereitung BRÜHL-GV mit passender Beistellung.



➤ Sie erhalten ein passgenaues Anbausystem für Ihren Sicherheitsschalter.

Übersicht Griffvorbereitung BRÜHL-GV für Flügeltüren

Hersteller	Schaltergruppe	Art.-Nr.
Euchner	EUCHNER MGB	GV-F-V2-MGB-B004
Fortress Interlocks	amGardpro EI-I6	GV-F-V4-EI6-B090
	amGardpro EN-T6	GV-F-V4-EN4T6SL-B085
Jokab Safety	Knox	GV-F-V3-KNOX-B069
Schmersal	AZM200	GV-F-V2-AZM200-B003
	AZM200-SZ200	GV-FR-V2-AZM200-SZ200-B035
	AZ200-SZ200	GV-FR-V2-AZ200-SZ200-B035
	AZM200-SZ200	GV-FL-V2-AZM200-SZ200-B036
	AZ200-SZ200	GV-FL-V2-AZ200-SZ200-B036

Übersicht Griffvorbereitung BRÜHL-GV für Schiebetüren

Hersteller	Schaltergruppe	Art.-Nr.
Euchner	EUCHNER MGB	GV-S-V2-MGB-B059
Schmersal	SCHMERSAL AZM200	GV-S-V2-AZM200-B060

Erläuterung Anbausituationskürzel:
 FL = Flügeltür DIN links (links angeschlagene Türen),
 FR = Flügeltür DIN rechts (rechts angeschlagene Türen), F = Flügeltür, S = Schiebetür

- ☛ Sicherheitsschalter sind nicht im Lieferumfang enthalten.
- ☛ Schrauben für Schalterbefestigung sind nicht im Lieferumfang enthalten. Vgl. EN ISO 14119, 7.2c und Tabelle 3.
- ☛ Befestigungselemente sind nur mit Werkzeug lösbar. Vgl. EN ISO 14119, 52 (a).
- ☛ Bitte bei der Zaunplanung beachten: Bei Griffvorbereitungen kann das Anbausystem in einer Außenecke überstehen, bei Innenecken muss ggf. ein weiteres Zaunelement eingeplant werden (z.B. Euchner MGB).
- ☛ Um das Übergreifen und das Betätigen der Fluchtentriegelung zu verhindern, empfehlen wir eine Mindesttürhöhe von 1800 mm und einen Übergang mit einem schrägen Element bei niedrigeren Zaunhöhen. ☛ Siehe Sonderelemente S. 36 und 46.
- ☛ Siehe Kombinationsübersicht auf S. 185.

PRODUKTOPTION



Durchgriffschutz für Sicherheitsschalter mit Fluchtentriegelung
 ☛ Bestelloptionen s. S. 171.



Produktbeispiel: Griffvorbereitung mit Sicherheitsschalter von Fortress



Produktbeispiel: Durchgriffschutz

ANBAUSYSTEME FÜR SICHERHEITSSCHALTER



Produktgruppe/Bauart

GRK®

MASCHINENSEITE >

Mechanischer Anschlag zur Vermeidung von Schäden an Tür und Sicherheitsschalter

Schalterschutz dank Überdeckung durch das Griffsystem

Kugelschnäpper zur Feststellung des Türflügels

Stabiler PA-Griff

< AUSSENSEITE

Standard für alle Brühl-Anbausysteme:

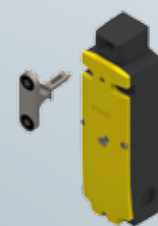
- Robuste verzinkte Oberfläche
ISO 14120, 5.6
- Symmetrische Konstruktion für Türanschlagrichtung DIN links/DIN rechts
- Verrundete Laserkanteile
ISO 14120, 5.3.7
- Passgenaue Gewinde zur Schalterbefestigung
ISO 14119, 5.2/(j)
- Passgenaue Beistellung für Sicherheitsschalter
- Sämtliche Verschraubungen sind manipulationssicher

Griffsystem mit Kugelschnäpper BRÜHL-GRK®

Das Anbausystem BRÜHL-GRK® ist das Standardanbausystem für den passgenauen Anbau von Sicherheitsschaltern an Brühl-Flügeltüren. Die Sicherheitsschalterbefestigung erfolgt von der Außenseite der Maschine auf Höhe des stabilen Kunststoffgriffs. Das System zeichnet sich durch einen optional zu montierenden Kugelschnäpper aus, der

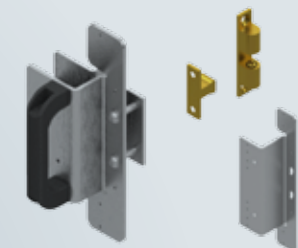
nach der Brühl-Produktempfehlung für Sicherheitsschalter verwendet wird, deren Rastkraft geringer als 30 N ist. Das Anbausystem kann sowohl bei rechts als auch bei links angeschlagenen Türen verwendet werden. Das Brühl-Griffsystem ist mit verschiedenen herstellerübergreifenden Sicherheitsschaltern kombinierbar.

Und so funktioniert's:

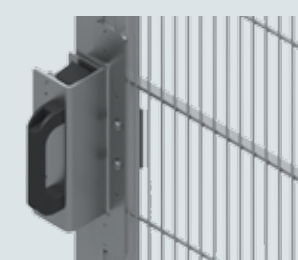


➤ Sie haben bereits einen Sicherheitsschalter gewählt: z.B. Siemens 3SE5. Ⓢ

Ⓢ DIN EN ISO 14119



➤ Wir liefern das passende Anbausystem: Griffsystem mit Kugelschnäpper BRÜHL-GRK® mit passender Beistellung.

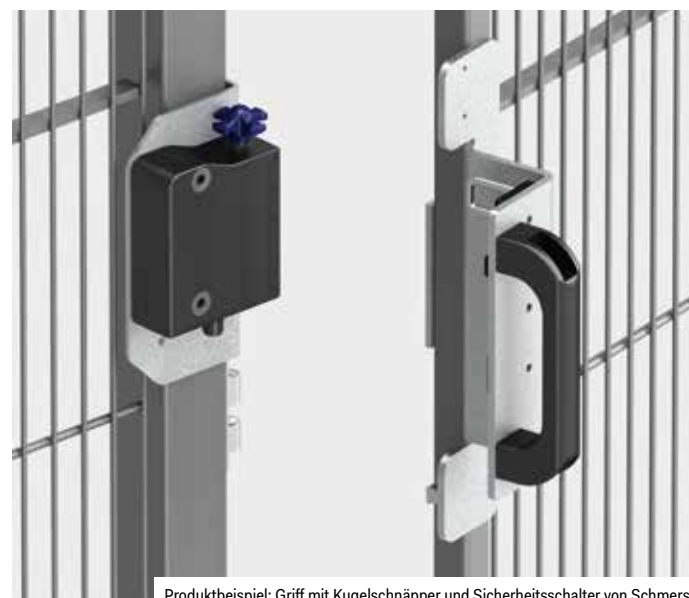


➤ Sie erhalten ein passgenaues Anbausystem für Ihren Sicherheitsschalter.

Übersicht Griffsystem mit Kugelschnäpper BRÜHL-GRK® für Flügeltüren

Hersteller	Schaltergruppe	Art.-Nr.
Bernstein	SK	GRK-F-V4-SK-B001
	SKC	GRK-F-V4-SKC-B001
Honeywell	Honeywell GKN	GRK-F-V4-GKN-B001
ABB	Magne	GRK-F-V2-MAGNE-B071
Pilz	PSENme2	GRK-F-V4-PSENME2-B001
	PSENme3	GRK-F-V4-PSENME3-B001
	PSENSlock	GRK-F-V2-PSENSL-B043
Schmersal	MZM100	GRK-FEO-V1-MZM100-B005
	AZ15	GRK-F-V4-AZ15-B001
	AZ16	GRK-F-V4-AZ16-B001
	AZ300	GRK-F-V2-AZ300-B078
	AZM161	GRK-F-V4-AZM161-B002
	AZM170	GRK-F-V4-AZM170-B055
	AZM300	GRK-F-V2-AZM300-B078
	EX-AZ16	GRK-F-V4-EX-AZ16-B001
	EX-AZM161	GRK-F-V4EX-AZM161-B002
	MZM100	GRK-F-V2-MZM100-B006
Sick	BNS-B20	GRK-F-V3-BNS-B20-B007
	i16	GRK-F-V4-i16-B001
	i17	GRK-F-V4-i17-B001
Siemens	3SE2	GRK-F-V4-3SE2-B001
	3SE5	GRK-F-V2-3SE5-B040
Rockwell Automation	440K-T	GRK-F-V4-440K-T-B001

Erläuterung Anbausituationskürzel: F = Flügeltür, FEO = Flügeltür einwärts öffnend
 Ⓢ Sicherheitsschalter sind nicht im Lieferumfang enthalten.
 Ⓢ Schrauben für Schalterbefestigung sind nicht im Lieferumfang enthalten. Vgl. EN ISO 14119, 7.2 c und Tabelle 3.
 Ⓢ Befestigungselemente sind nur mit Werkzeug lösbar. Vgl. EN ISO 14119, 52 (a).
 Ⓢ Siehe Kombinationsübersicht auf S. 185.



Produktbeispiel: Griff mit Kugelschnäpper und Sicherheitsschalter von Schmersal



Produktbeispiel: Griff mit Kugelschnäpper und Sicherheitsschalter von Bernstein

ANBAUSYSTEME FÜR SICHERHEITSSCHALTER



Produktgruppe/Bauart
HP-F®

MASCHINENSEITE

Einfache Justierbarkeit von Schalter und Betätigerplatte



Mechanischer Anschlag zur Vermeidung von Schäden an Tür und Sicherheitsschalter in Drücker-, Griff- oder Riegelsystem

AUSSENSEITE

Standard für alle Brühl-Anbausysteme:

- Robuste verzinkte Oberfläche
☉ ISO 14120, 5.6
- Symmetrische Konstruktion für Türanschlagrichtung DIN links/DIN rechts
- Verrundete Laserkanteile
☉ ISO 14120, 5.3.7
- Passgenaue Gewinde zur Schalterbefestigung
☉ ISO 14119, 5.2/(j)
- Passgenaue Beistellung für Sicherheitsschalter
- Sämtliche Verschraubungen sind manipulationssicher

Halteplattensystem BRÜHL-HP-F® für Flügeltüren

Das Halteplattensystem BRÜHL-HP-F® wird entsprechend dem Zugangskomfort mit einer Drückergarnitur, einem Griff oder Riegel ergänzt. Der Sicherheitsschalter wird mit dem Brühl-Halteplattensystem im oberen Bereich des Türflügels auf der Maschinenseite befestigt. Das System ist sowohl für links als auch für rechts angeschlagene

Türen verwendbar. Aluminiumstopfen dienen zur Manipulationssicherung. Das Halteplattensystem BRÜHL-HP-F® ist mit Sicherheitsschaltern der Bauart 2 (mit oder ohne Sicherheitszuhaltung) problemlos kombinierbar.

Und so funktioniert's:

➤ Sie haben bereits einen Sicherheitsschalter gewählt: z.B. Schmersal AZM161.☉

➤ Wir liefern das passende Anbausystem: Halteplattensystem BRÜHL-HP-F® für Flügeltüren mit passender Beistellung.

➤ Sie erhalten ein passgenaues Anbausystem für Ihren Sicherheitsschalter.

☉ DIN EN ISO 14119

Übersicht Halteplattensystem BRÜHL-HP-F® für Flügeltüren

Hersteller	Schaltergruppe	Art.-Nr.	Hersteller	Schaltergruppe	Art.-Nr.		
Bernstein	BERNSTEIN	SK	Pilz	PILZ	PSENme1		
		SKC			HP-F-V1-PSENME1-B012		
		SLK			HP-F-V1-PSENME2-B052		
Comitronic-BTI	AMX	HP-F-V1-SLK-B012		PSENme3	HP-F-V1-PSENME3-B052		
Euchner	EUCHNER	AMX	HP-F-V1-AMX-B067	Rockwell Automation	440K-T	HP-F-V1-440K-T-B052	
		CET	HP-F-V1-CET-B049	Schmersal	SCHMERSAL	AZ15	HP-F-V1-AZ15-B052
		GP	HP-F-V1-GP-B013			AZ16	HP-F-V1-AZ16-B052
		NZ	HP-F-V1-NZ-B011			AZ17	HP-F-V1-AZ17-B058
		SGP	HP-F-V1-SGP-B013			AZ300	HP-F-V1-AZ300-B079
		STA	HP-F-V1-STA-B013			AZM161	HP-F-V1-AZM161-B038
		STP	HP-F-V1-STP-B013			AZM170	HP-F-V1-AZM170-B038
		TP	HP-F-V1-TP-B013			AZM300	HP-F-V1-AZM300-B079
TZ	HP-F-V1-TZ-B030	BNS16	HP-F-V1-BNS16-B052				
Honeywell	Honeywell	GKN	HP-F-V1-GKN-B052	BZ16	HP-F-V1-BZ16-B052		
		GKS	HP-F-V1-GKS-B013	EX-AZ16	HP-F-V1-EX-AZ16-B052		
Leuze electronic	Leuze electronic	L200	HP-F-V1-L200-B013	EX-AZM161	HP-F-V1-EX-AZM161-B038		
		S20	HP-F-V1-S20-B058				
Omron Electronics	OMRON	D4NL	HP-F-V1-D4NL-B046				
		D4NS	HP-F-V1-D4NS-B058				

Übersicht Halteplattensystem BRÜHL-HP-FEO® für Flügeltüren einwärts öffnend

Hersteller	Schaltergruppe	Art.-Nr.	Hersteller	Schaltergruppe	Art.-Nr.		
Rockwell Automation		440K-T	HP-FEO-V1-440K-T-B008	Teleme-canique Sensors	Telemecanique Sensors		
Bernstein	BERNSTEIN	SK	HP-FEO-V1-SK-B008			XCS-A	HP-F-V1-XCS-A-B011
		SKC	HP-FEO-V1-SKC-B008			XCS-B	HP-F-V1-XCS-B-B011
Honeywell	Honeywell	GKN	HP-FEO-V1-GKN-B008			XCS-C	HP-F-V1-XCS-C-B011
						XCS-E	HP-F-V1-XCS-E-B030
Pilz	PILZ	PSENme2	HP-FEO-V1-PSENME2-B008			XCS-PA	HP-F-V1-XCS-PA-B052
		PSENme3	HP-FEO-V1-PSENME3-B008	XCS-TA	HP-F-V1-XCS-TA-B052		
Schmersal	SCHMERSAL	AZ15	HP-FEO-V1-AZ15-B008	XCS-TE	HP-F-V1-XCS-TE-B030		
		AZ16	HP-FEO-V1-AZ16-B008				
		AZM161	HP-FEO-V1-AZM161-B009	i10	HP-F-V1-i10-B013		
		AZM161	HP-FEO-V1-EX-AZM161-B009	i12	HP-F-V1-i12-B058		
Sick	SICK	i16	HP-FEO-V1-i16-B008	i16	HP-F-V1-i16-B052		
		i17	HP-FEO-V1-i17-B008	i17	HP-F-V1-i17-B052		
Siemens	SIEMENS	3SE22	HP-FEO-V1-3SE2-B008	3SE2	HP-F-V1-3SE2-B052		
				3SE5	HP-F-V1-3SE5-B010		
				3SE5	HP-F-V1-3SE5-B051		

Erläuterung Anbausituationskürzel: F = Flügeltür, FEO = Flügeltür einwärts öffnend
 ☉ Sicherheitsschalter sind nicht im Lieferumfang enthalten.
 ☉ Schrauben für Schalterbefestigung sind nicht im Lieferumfang enthalten.
 Vgl. EN ISO 14119, 7.2 c und Tabelle 3.
 ☉ Befestigungselemente sind nur mit Werkzeug lösbar. Vgl. EN ISO 14119, 52 (a).
 ☉ Siehe Kombinationsübersicht auf S. 185.

ANBAUSYSTEME FÜR SICHERHEITSSCHALTER



Produktgruppe/Bauart
HP-S®

MASCHINENSEITE

Justierbarkeit von Schalter und Betätigerplatte möglich

Mechanischer Anschlag zur Vermeidung von Schäden an Tür und Sicherheitsschalter durch Stopper im Aluminiumprofil



Optimaler Einlauf von Betätiger und Schalter garantiert

AUSSENSEITE

Standard für alle Brühl-Anbausysteme:

- Robuste verzinkte Oberfläche
ISO 14120, 5.6
- Symmetrische Konstruktion für Türanschlagrichtung DIN links/DIN rechts
- Verrundete Laserkanteile
ISO 14120, 5.3.7
- Passgenaue Gewinde zur Schalterbefestigung
ISO 14119, 5.2/(j)
- Passgenaue Beistellung für Sicherheitsschalter
- Sämtliche Verschraubungen sind manipulationssicher

Halteplattensystem BRÜHL-HP-S® für Schiebetüren

Das Halteplattensystem BRÜHL-HP-S® wird entsprechend dem Zugangskomfort mit einer Drückergarnitur oder einem Griff ergänzt und ist sowohl für links als auch für rechts angeschlagene Türen verwendbar. Ein mechanischer Anschlag im Aluminiumprofil vermeidet Schäden am Sicherheitsschalter und Betätiger. Die Position des

Sicherheitsschalters ist von der Türbauart und der Flügelverfahrbarkeit abhängig. Das Halteplattensystem BRÜHL-HP-S® ist mit Sicherheitsschaltern der Bauart 2 (mit oder ohne Sicherheitszuhaltung) problemlos kombinierbar.

Und so funktioniert's:

➤ Sie haben bereits einen Sicherheitsschalter gewählt: z.B. Euchner TZ.®

➤ Wir liefern das passende Anbausystem: Halteplattensystem BRÜHL-HP-S® für Schiebetüren mit passender Beistellung.

➤ Sie erhalten ein passgenaues Anbausystem für Ihren Sicherheitsschalter.

☞ DIN EN ISO 14119

Übersicht Halteplattensystem BRÜHL-HP-S® für Schiebetüren

Hersteller	Schaltergruppe	Art.-Nr.	Hersteller	Schaltergruppe	Art.-Nr.	
Bernstein	BERNSTEIN	SK	Schmersal	SCHMERSAL	AZ15	
		SKC			HP-S-V3-AZ16-B053	
		SLK+ENK			HP-S-V3-AZ17-B058	
		SLK			HP-S-V3-AZM161-B039	
Comitronic-BTI		AMX	HP-S-V3-AZM170-B039	BNS16	HP-S-V3-BNS16-B053	
Euchner	EUCHNER	NZ	BZ16	HP-S-V3-BZ16-B053		
		STA	AZM400	HP-S-V3-AZM400-B086		
		STP	Telemechanique Sensors	Telemecanique Sensors	XCS-A	HP-S-V3-XCS-A-B037
		TP			XCS-B	HP-S-V3-XCS-B-B037
		TZ			XCS-C	HP-S-V3-XCS-C-B037
		CET			XCS-E	HP-S-V3-XCS-E-B031
CES	XCS-PA	HP-S-V6-XCS-PA-B053				
Honeywell	Honeywell	GKN	XCS-PA	HP-S-V6-XCS-PA-B072		
Jokab Safety		GKS	XCS-TA	HP-S-V3-XCS-TA-B053		
		EDEN	XCS-TE	HP-S-V3-XCS-TE-B031		
Leuze electronic	Leuze electronic	L200	Sick	SICK	i10	
		S20			HP-S-V3-i10-B014	
Omron Electronics	OMRON	D4NS			i12	HP-S-V3-i12-B058
		Pilz			PILZ	PSENme1
PSENme2	i17		HP-S-V3-i17-B053			
PSENme3	T400-DNA		HP-S-V6-T4000-DNA-B070			
PSENslook	3SE2		HP-S-V3-3SE2-B053			
PSENcs3	3SE5		HP-S-V3-3SE5-B010			
PSENcs4	3SE5		HP-S-V3-3SE5-B051			
PSENma1	Rockwell Automation			440G-T		HP-S-V6-440G-T-B072
PSENma2				440K		HP-S-V3-440K-T-B053

Erläuterung Anbausituationskürzel: S = Schiebetür

- ① Sicherheitsschalter sind nicht im Lieferumfang enthalten.
- ② Schrauben für Schalterbefestigung sind nicht im Lieferumfang enthalten. Vgl. EN ISO 14119, 7.2 c und Tabelle 3.
- ③ Befestigungselemente sind nur mit Werkzeug lösbar. Vgl. EN ISO 14119, 52 (a).
- ④ Siehe Kombinationsübersicht auf S. 185.



Produktbeispiel: Halteplatte mit Sicherheitsschalter von Euchner

ANBAUSYSTEME FÜR SICHERHEITSSCHALTER



Produktgruppe/Bauart
RI®

MASCHINENSEITE >

Mit Riegelführung und Riegelaufnahme

Mit Druckfeder zur Zwangspositionierung „Riegel geschlossen“

Sehr robustes, wartungs- und reinigungsarmes System

Mechanischer Anschlag zur Vermeidung von Schäden an Tür und Sicherheitsschalter

< AUSSENSEITE

Standard für alle Brühl-Anbausysteme:

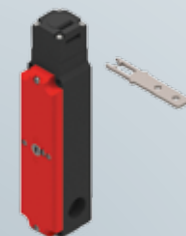
- Robuste verzinkte Oberfläche
● ISO 14120, 5.6
- Symmetrische Konstruktion für Türanschlagrichtung DIN links/DIN rechts
- Verrundete Laserkanteile
● ISO 14120, 5.3.7
- Passgenaue Gewinde zur Schalterbefestigung
● ISO 14119, 5.2/(j)
- Passgenaue Beistellung für Sicherheitsschalter
- Sämtliche Verschraubungen sind manipulationssicher

Riegelsystem BRÜHL-RI® für Flügeltüren

Durch den Riegelbolzen wird der Betätiger beim Einfahren in den Sicherheitsschalter mechanisch geführt. Das Riegelsystem BRÜHL-RI® besitzt eine integrierte Zufallsicherung, durch eine Druckfeder wird die Riegelzunge ohne eine Betätigung in der Position „Riegel geschlossen“ gehalten. Aluminiumstopfen dienen als Manipulationssicherung.

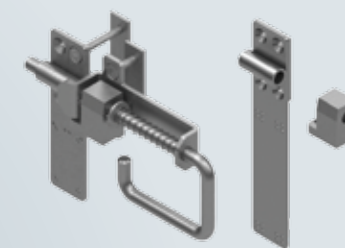
Dieses System ist sehr robust, wartungs- und reinigungsarm und hat sich über 30 Jahre im industriellen Umfeld bewährt. Das Anbausystem BRÜHL-RI® ist mit Sicherheitsschaltern der Bauart 2 (mit oder ohne Sicherheitszuhaltung) problemlos kombinierbar.

Und so funktioniert's:

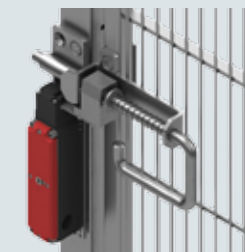


➤ Sie haben bereits einen Sicherheitsschalter gewählt: z.B. Euchner TP.®

● DIN EN ISO 14119



➤ Wir liefern das passende Anbausystem: Riegelsystem BRÜHL-RI® für Flügeltüren mit passender Beistellung.



➤ Sie erhalten ein passgenaues Anbausystem für Ihren Sicherheitsschalter.

Übersicht Riegelsystem BRÜHL-RI® für Flügeltüren

Hersteller	Schaltergruppe	Art.-Nr.
Bernstein	SLK	RI-F-V1-SLK-B016
	SK	RI-F-V5-SK-B021
	SKC	RI-F-V5-SKC-B021
Euchner	CTP	RI-F-V1-CTP-B017
	NZ	RI-F-V1-NZ-B054
	STA	RI-F-V1-STA-B017
	STP	RI-F-V1-STP-B017
	TP	RI-F-V1-TP-B017
	TZ	RI-F-V1-TZ-B018
Honeywell	GKS	RI-F-V1-GKS-B017
	GKN	RI-F-V5-GKN-B021
Leuze electronic	L200	RI-F-V1-L200-B017
Pilz	PSENme1	RI-F-V1-PSENME1-B016
	PSENme2	RI-F-V5-PSENME2-B021
	PSENme3	RI-F-V5-PSENME3-B021
Rockwell Automation	440K-C	RI-F-V1-440K-C-B054
	440K-C	RI-F-V5-440K-C-B021
	440K-T	RI-F-V5-440K-T-B021
Schmersal	AZ15	RI-F-V5-AZ15-B021
	AZ16	RI-F-V5-AZ16-B021
	AZM161	RI-F-V5-AZM161-B022
	AZM190	RI-F-V5-AZM190-B057
	BNS16	RI-F-V5-BNS16-B021
	TZK	RI-F-V5-TZK-B057
Telemecanique Sensors	XCS-E	RI-F-V1-XCS-E-B018
Sick	i10	RI-F-V1-i10-B017
	i16	RI-F-V5-i16-B021
	i17	RI-F-V5-i17-B021
Siemens	3SE5	RI-F-V1-3SE5-B015
	3SE2	RI-F-V5-3SE2-B021

Erläuterung Anbausituationskürzel: F = Flügeltür

- Sicherheitsschalter sind nicht im Lieferumfang enthalten.
- Schrauben für Schalterbefestigung sind nicht im Lieferumfang enthalten. Vgl. EN ISO 14119, 7.2 c und Tabelle 3.
- Befestigungselemente sind nur mit Werkzeug lösbar. Vgl. EN ISO 14119, 52 (a).
- Siehe Kombinationsübersicht auf S. 185.



Produktbeispiel: Riegelsystem mit Sicherheitsschalter von Pilz



Produktbeispiel: Riegelsystem mit Sicherheitsschalter von Euchner in Anbausituation

ANBAUSYSTEME FÜR SICHERHEITSSCHALTER



Produktgruppe/Bauart
RV

MASCHINENSEITE

Mit einer Vielzahl von Sicherheitsschaltern kombinierbar

Fluchtentriegelung als Schaltervorbereitung (SV) möglich

Mechanischer Anschlag zur Vermeidung von Schäden an Tür und Sicherheitsschalter

Standard für alle Brühl-Anbausysteme:

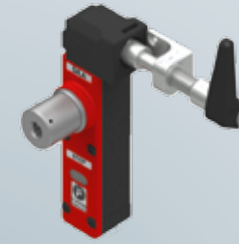
- **Robuste verzinkte Oberfläche**
ISO 14120, 5.6
- **Symmetrische Konstruktion für Türanschlagrichtung DIN links/DIN rechts**
- **Verrundete Laserkanteile**
ISO 14120, 5.3.7
- **Passgenaue Gewinde zur Schalterbefestigung**
ISO 14119, 5.2/(j)
- **Passgenaue Beistellung für Sicherheitsschalter**
- **Sämtliche Verschraubungen sind manipulationssicher**

Riegelvorbereitung BRÜHL-RV für Flügeltüren

Dieses System ist eine Vorbereitung für Sicherheitsschalter, die aus einer Kombination von Sicherheitsschalter, Befestigungsplatten/-elementen und Riegel verschiedenster Sicherheitsschaltgeräte-Hersteller besteht. Mit dem BRÜHL-RV-System wird der Sicherheitsschalter

passgenau angebaut und garantiert somit eine langlebige Riegel-funktion. Ein hoher Montageaufwand wird durch die Verwendung von Standardbohrbildern an Brühl-Flügeltüren vermieden.

Und so funktioniert's:



➤ Sie haben bereits einen Sicherheitsschalter gewählt: z.B. Fortress Interlocks AMS1STOP.®

➤ DIN EN ISO 14119



➤ Wir liefern das passende Anbausystem: Riegelvorbereitung BRÜHL-RV für Flügeltüren mit passender Beistellung.



➤ Sie erhalten ein passgenaues Anbausystem für Ihren Sicherheitsschalter.

Übersicht Riegelvorbereitung BRÜHL-RV für Flügeltüren

Hersteller	Schaltergruppe	Art.-Nr.	
Dold	DOLD	STS	RV-F-V4-STS3-B063
	Euchner	CTP	RV-F-V3-CTP-B020
GP		RV-F-V3-GP-B020	
NZ		RV-F-V3-NZ-B020	
SGP		RV-F-V3-SGP-B020	
STA		RV-F-V3-STA-B020	
STP		RV-F-V3-STP-B020	
TP		RV-F-V3-TP-B020	
TX		RV-F-V3-TX-B020	
TZ		RV-F-V3-TZ-B020	
Fortress Interlocks		AMA1STOP	RV-F-V2-AMA1STOP-B019
	AMS1STOP	RV-F-V2-AMS1STOP-B019	
	DM1	RV-F-V4-DM1-B033	
	DM2	RV-F-V4-DM2-B033	
Pilz	PSEncs1	RV-F-V3-PSENCs-B032	
	PSEncs2	RV-F-V3-PSENCs-B032	
	PSEnme1	RV-F-V3-PSEnME1-B032	
	PSEnsgate	RV-F-V6-PSEnSG-B064	
Telemecanique Sensors	XCS-A	RV-F-V2-XCS-A-B066	
	XCS-B	RV-F-V2-XCS-B-B066	
	XCS-C	RV-F-V2-XCS-C-B066	
	XCS-E	RV-F-V2-XCS-E-B066	

Erläuterung Anbausituationskürzel: F = Flügeltür

- Sicherheitsschalter sind **nicht** im Lieferumfang enthalten.
- Schrauben für Schalterbefestigung sind **nicht** im Lieferumfang enthalten.
Vgl. EN ISO 14119, 7.2 c und Tabelle 3.
- Befestigungselemente sind nur mit Werkzeug lösbar. Vgl. EN ISO 14119, 52 (a).
- Um das Übergreifen und das Betätigen der Fluchtentriegelung zu verhindern, empfehlen wir eine Mindesttürhöhe von 1800 mm und einen Übergang mit einem schrägen Element bei niedrigeren Zaunhöhen.
➤ Siehe Sonderelemente S. 36 und 46.
➤ Siehe Kombinationsübersicht auf S. 185.



Produktbeispiel: Riegelvorbereitung mit Sicherheitsschalter von Dold

ANBAUSYSTEME FÜR SICHERHEITSSCHALTER



Produktgruppe/Bauart
SN-F

MASCHINENSEITE >

Einfache
Justierbarkeit
der Schalterplatte

Zweikanalige
Signalgebung der
Sicherheitsschalter



< AUSSENSEITE

Standard für alle Brühl-Anbausysteme:

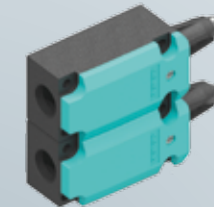
- Robuste verzinkte Oberfläche
ISO 14120, 5.6
- Symmetrische Konstruktion für Türanschlagrichtung DIN links/DIN rechts
- Verrundete Laserkanteile
ISO 14120, 5.3.7
- Passgenaue Gewinde zur Schalterbefestigung
ISO 14119, 5.2/(j)
- Passgenaue Beistellung für Sicherheitsschalter
- Sämtliche Verschraubungen sind manipulationssicher

Schaltnockensystem BRÜHL-SN-F für Flügeltüren

Das Schaltnockensystem BRÜHL-SN-F wird aufgrund des Wirkprinzips ausschließlich bei Pendel- und Flügeltüren eingesetzt. Dieses Anbausystem ist sehr vorteilhaft, wenn ein sehr schneller Anlagenzugang gewünscht wird. Es wird mit zwei Rollenstößelschaltern (Bauart 1)

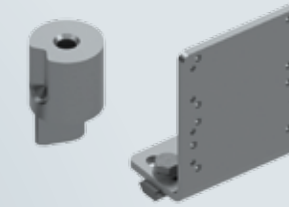
kombiniert, welche eine sichere zweikanalige Signalabfrage ermöglichen, die im Rahmen der Risikobeurteilung einen positiven Effekt auf den Performance-Level bzw. auf die Sicherheitskategorie haben kann.

Und so funktioniert's:

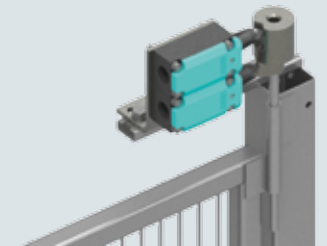


➤ Sie haben bereits einen Sicherheitsschalter gewählt: z.B. Siemens 3SE5 (2x).⁹

➤ DIN EN ISO 14119



➤ Wir liefern das passende Anbausystem: Schaltnockensystem BRÜHL-SN-F für Flügeltüren mit passender Beistellung.



➤ Sie erhalten ein passgenaues Anbausystem für Ihren Sicherheitsschalter.

Übersicht Schaltnockensystem BRÜHL-SN-F für Flügeltüren

Hersteller		Schaltergruppe	Art.-Nr.
Bernstein	BERNSTEIN	ENK	SN-F-V1-ENK-B034
Euchner	EUCHNER	NZ	SN-F-V1-NZ-B034
Rockwell Automation		440P-MR	SN-F-V1-440P-B034
Schmersal	SCHMERSAL	332ZR	SN-F-V1-332-B034
		335TR	SN-F-V1-335-B034
Siemens	SIEMENS	3SE5	SN-F-V1-3SE5-B034

Erläuterung Anbausituationskürzel: F = Flügeltür

- ① Sicherheitsschalter sind nicht im Lieferumfang enthalten.
- ② Schrauben für Schalterbefestigung sind nicht im Lieferumfang enthalten. Vgl. EN ISO 14119, 7.2 c und Tabelle 3.
- ③ Befestigungselemente sind nur mit Werkzeug lösbar. Vgl. EN ISO 14119, 52 (a).
- ④ Siehe Kombinationsübersicht auf S. 185.



Produktbeispiel: Scharnierschalter mit Schmersal TV10 auf einer Pendeltür



Produktbeispiel: Schaltnockensystem mit Sicherheitsschalter von Euchner

ANBAUSYSTEME FÜR SICHERHEITSSCHALTER



Produktgruppe/Bauart
SN-S

MASCHINENSEITE >

Einfache Justierbarkeit von Schalter und Betätigerplatte

Mechanischer Anschlag zur Vermeidung von Schäden an Tür und Sicherheitsschalter durch Stopper im Aluminiumprofil

Zweikanalige Signalgebung der Sicherheitsschalter

< AUSSENSEITE

Standard für alle Brühl-Anbausysteme:

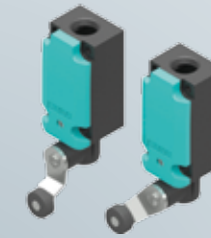
- Robuste verzinkte Oberfläche
☛ ISO 14120, 5.6
- Symmetrische Konstruktion für Türanschlagrichtung DIN links/DIN rechts
- Verrundete Laserkanteile
☛ ISO 14120, 5.3.7
- Passgenaue Gewinde zur Schalterbefestigung
☛ ISO 14119, 5.2/(j)
- Passgenaue Beistellung für Sicherheitsschalter
- Sämtliche Verschraubungen sind manipulationssicher

Schaltnockensystem BRÜHL-SN-S für Schiebetüren

Die Anbauplatten des Schaltnockensystems BRÜHL-SN-S sind abgerundete Laserkanteile, die aus robustem, verzinktem Stahl bestehen. Das Schaltnockenprofil hat eine pulverbeschichtete Oberfläche in Flügelfarbe. Auf das Schaltnockensystem können herstellerübergrei-

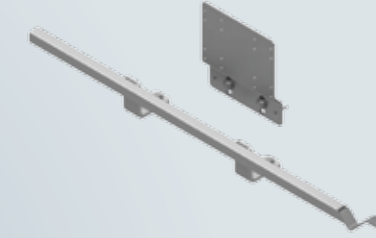
fend und passgenau zwei Rollenhebelschalter (Bauart 1) zur sicheren zweikanaligen Signalabfrage montiert werden, die im Rahmen der Risikobeurteilung einen positiven Effekt auf den Performance-Level bzw. auf die Sicherheitskategorie haben können.

Und so funktioniert's:

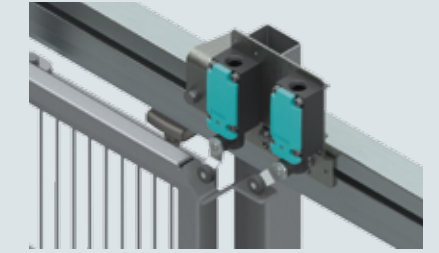


➤ Sie haben bereits einen Sicherheitsschalter gewählt: z.B. Siemens 3SE5 (2x).[☛]

☛ DIN EN ISO 14119



➤ Wir liefern das passende Anbausystem: Schaltnockensystem BRÜHL-SN-S für Schiebetüren mit passender Beistellung.



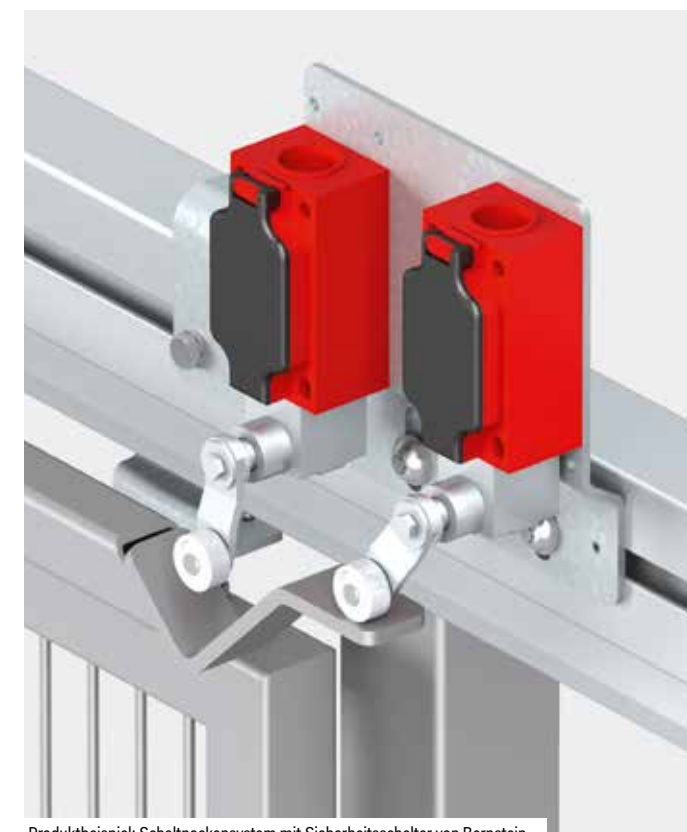
➤ Sie erhalten ein passgenaues Anbausystem für Ihren Sicherheitsschalter.

Übersicht Schaltnockensystem BRÜHL-SN-S für Schiebetüren

Hersteller		Schaltergruppe	Art.-Nr.
Bernstein	BERNSTEIN	ENK	SN-S-V1-ENK-B023
Euchner	EUCHNER	NZ	SN-S-V1-NZ-B023
Rockwell Automation		440P-M	SN-S-V1-440P-B023
Schmersal	SCHMERSAL	Z4VH332	SN-S-V1-332-B023
		T4VH335	SN-S-V1-335-B023
		Z4VH336	SN-S-V1-336-B023
Sick	SICK	i110R	SN-S-V1-i110P-B023
Siemens	SIEMENS	3SE5	SN-S-V1-3SE5-B023

Erläuterung Anbausituationskürzel: S = Schiebetür

- ☛ Sicherheitsschalter sind nicht im Lieferumfang enthalten.
- ☛ Schrauben für Schalterbefestigung sind nicht im Lieferumfang enthalten. Vgl. EN ISO 14119, 7.2 c und Tabelle 3.
- ☛ Befestigungselemente sind nur mit Werkzeug lösbar. Vgl. EN ISO 14119, 52 (a).
- ☛ Siehe Kombinationsübersicht auf S. 185.



Produktbeispiel: Schaltnockensystem mit Sicherheitsschalter von Bernstein



Produktbeispiel: Schaltnockensystem mit Sicherheitsschalter von Euchner

ANBAUSYSTEME FÜR SICHERHEITSSCHALTER



Produktgruppe/Bauart
SV

MASCHINENSEITE

Werkseitige
Schaltervorbereitung
für Spezialschalter
oder Flucht-/Not-
entriegelungen



Scharnierschalter
werden zum Beispiel
mit Anbauplatten und
Schweißteilen optimal
vorbereitet

Fluchtentriegelungs-
vorbereitung durch
Lochbildanpassung am
Pfosten oder Türflügel

AUSSENSEITE

Standard für alle Brühl-Anbausysteme:

- Robuste verzinkte Oberfläche
☎ ISO 14120, 5.6
- Symmetrische Konstruktion für Türanschlagrichtung DIN links/DIN rechts
- Verrundete Laserkanteile
☎ ISO 14120, 5.3.7
- Passgenaue Gewinde zur Schalterbefestigung
☎ ISO 14119, 5.2/(j)
- Passgenaue Beistellung für Sicherheitsschalter
- Sämtliche Verschraubungen sind manipulationssicher

Sicherheitsschaltervorbereitung BRÜHL-SV

Die Schaltervorbereitung BRÜHL-SV wird vorwiegend bei allen Brühl-Türen eingesetzt, wenn Sicherheitsschalter werkseitig (zur schnellen Installation bauseitig) passgenau vorbereitet werden. Bei dieser Systemvorbereitung ist der Sicherheitsschalter funktionsabhängig und

kann z.B. in einer Lochbildanpassung am Pfosten/Türflügel als Vorbereitung einer Fluchtentriegelung, in Sonderbohrbild- und Schweißunterbauanpassungen, bestehen.

Und so funktioniert's:



➤ Sie haben bereits einen Sicherheitsschalter gewählt: z.B. Pilz PSENcode. ☎



➤ Wir liefern das passende Anbausystem mit Türanpassung: Sicherheitsschaltervorbereitung BRÜHL-SV z.B. durch Unterfütterung Pfosten- und/oder Flügelvorbereitung.



➤ Sie erhalten ein passgenaues Anbausystem für Ihren Sicherheitsschalter.

☎ DIN EN ISO 14119

Übersicht Sicherheitsschaltervorbereitung BRÜHL-SV für Flügeltüren

Hersteller	Schaltergruppe	Art.-Nr.
ABB	EDEN	SV-F-V5-EDEN-B077
Bernstein	SLK+ENK	SV-F-V4-SLK+ENK-B044
	MAK	SV-F-V5-MAK-B077
	CES	SV-F-V5-CES-B077
Euchner	CMS	SV-F-V5-CMS-B077
	MGB-PN	SV-F-V6-MGB-PN
	SBILOKIR	SV-F-V7-SBILOKIR-B076
Fortress Interlocks	SBNLOCK	SV-F-V7-SBNLOCK-B076
	SBSLOCK	SV-F-V7-SBSLOCK-B076
	tGard THE-RX/RZ	SV-F-V7-THE-B084
	tGard THH-RX/RZ	SV-F-V7-THH-B084
	tGard THN-RX/RZ	SV-F-V7-THN-B084
Leuze electronic	MC336	SV-F-V5-MC3-B077
Omron Electronics	F3S-TGR	SV-F-V5-F3S-TGR-B077
Pilz	PSEN1.1	SV-F-V5-PSENMA-B077
	PSEN2.1	SV-F-V5-PSENMA-B077
	PSENcode	SV-F-V5-PSENCB-B077
	PSENcs3	SV-F-V5-PSENCB-B077
	PSENcs4	SV-F-V5-PSENCB-B077
	PSENmag	SV-F-V5-PSENMA-B077
	Rockwell Automation	440N-S
	440N-Z	SV-F-V5-440N-Z-B077
Schmersal	AZM161-ST30	SV-F-V1-AZM161-ST30-01
		(...)
		SV-F-V1-AZM161-ST30-08
	AZM415-ST30	SV-F-V1-AZM415-ST30-01
		(...)
		SV-F-V1-AZM415-ST30-08
	AZM161-ST30	SV-F-V1-EX-AZM161-ST30-01
		(...)
		SV-F-V1-EX-AZM161-ST30-08
	AZM415-ST30	SV-F-V1-EX-AZM415-ST30-01
		(...)
		SV-F-V1-EX-AZM415-ST30-08

Hersteller	Schaltergruppe	Art.-Nr.
ABB	TV8S-521	SV-F-V3-TV8S-521
Schmersal	BNS260	SV-F-V5-BNS260-B077
	BNS250	SV-F-V5-BNS250-B077

Übersicht Sicherheitsschaltervorbereitung BRÜHL-SV für Flügeltüren einwärts öffnend

Hersteller	Schaltergruppe	Art.-Nr.
ABB	EDEN	SV-FEO-V5-EDEN-B077
Bernstein	MAK	SV-FEO-V5-MAK-B077
Euchner	CES-A-LNN	SV-FEO-V5-CES-B077
	CMS-R-B	SV-FEO-V5-CMS-B077
Leuze electronic	MC336	SV-FEO-V5-MC3-B077
Omron Electronics	F3S-TGR	SV-FEO-V5-FEO3S-TGR-B077
Pilz	PSEN1.1	SV-FEO-V5-PSENMA-B077
	PSEN2.1	SV-FEO-V5-PSENMA-B077
	PSENcode	SV-FEO-V5-PSENCB-B077
	PSENcs3	SV-FEO-V5-PSENCB-B077
	PSENcs4	SV-FEO-V5-PSENCB-B077
	PSENma1.4	SV-FEO-V5-PSENMA-B077
	PSENmag	SV-FEO-V5-PSENMA-B077
Rockwell Automation	440N-S	SV-FEO-V5-440N-S-B077
	440N-Z	SV-FEO-V5-440N-Z-B077
Schmersal	BNS250	SV-FEO-V5-BNS250-B077
	BNS250	SV-FEO-V5-BNS250-B077

Erläuterung Anbausituationskürzel: FEO = Flügeltür einwärts öffnend, F = Flügeltür

- ☎ Sicherheitsschalter sind nicht im Lieferumfang enthalten.
- ☎ Schrauben für Schalterbefestigung sind nicht im Lieferumfang enthalten. Vgl. EN ISO 14119, 7.2 c und Tabelle 3.
- ☎ Befestigungselemente sind nur mit Werkzeug lösbar. Vgl. EN ISO 14119, 52 (a).
- ☎ Um das Übergreifen und das Betätigen der Fluchtentriegelung zu verhindern, empfehlen wir eine Mindesttürhöhe von 1800 mm und einen Übergang mit einem schrägen Element bei niedrigeren Zaunhöhen. ☎ Siehe Sonderelemente S.36 und 46.
- ☎ Siehe Kombinationsübersicht auf S. 185.

ANBAUSYSTEME FÜR SICHERHEITSSCHALTER



Produktgruppe/Bauart
UER®

MASCHINENSEITE >

Riegel mit Kugelknopf und Zentrierdorn

Durchdruckschutz der Türflügel bei Falt- oder Doppelflügeltüren

Mechanischer Anschlag zur Vermeidung von Schäden an Tür und Sicherheitsschalter

< AUSSENSEITE

Standard für alle Brühl-Anbausysteme:

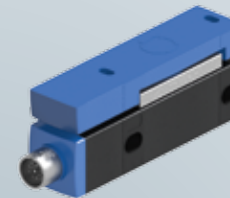
- Robuste verzinkte Oberfläche
☞ ISO 14120, 5.6
- Symmetrische Konstruktion für Türanschlagrichtung DIN links/DIN rechts
- Verrundete Laserkanteile
☞ ISO 14120, 5.3.7
- Passgenaue Gewinde zur Schalterbefestigung
☞ ISO 14119, 5.2/(j)
- Passgenaue Beistellung für Sicherheitsschalter
- Sämtliche Verschraubungen sind manipulationssicher

Überschlagriegelsystem BRÜHL-UER®

Das Überschlagriegelsystem BRÜHL-UER® verhindert das Durchdrücken der Flügel an Falt- oder Doppelflügeltüren, wodurch die Sicherheitsabstände der Risiko- und Gefährdungsbeurteilung eingehalten werden können. Dieses System ist sehr robust, wartungs- und

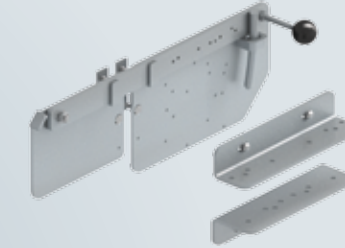
reinigungsarm und hat sich über viele Jahre im industriellen Umfeld bewährt. Kombinationen sind mit einer Vielzahl von Sicherheitsschaltern möglich – Brühl empfiehlt als Kombination Sicherheitsschalter mit einem berührungslosen Wirkungsprinzip.

Und so funktioniert's:

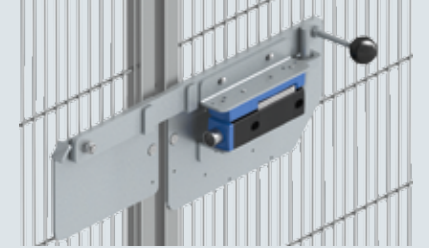


➤ Sie haben bereits einen Sicherheitsschalter gewählt: z.B. Schmersal MZM100.☞

☞ DIN EN ISO 14119



➤ Wir liefern das passende Anbausystem: Überschlagriegelsystem BRÜHL-UER® mit passender Beistellung.



➤ Sie erhalten ein passgenaues Anbausystem für Ihren Sicherheitsschalter.

Übersicht Überschlagriegelsystem BRÜHL-UER®

Hersteller	Schaltergruppe	Art.-Nr.
Euchner	TZ	UER-FR-V1-TZ-B028
	TZ	UER-FL-V1-TZ-B025
Schmersal	MZM100	UER-FL-V2-MZM100-B073
	MZM100	UER-FR-V2-MZM100-B073

Erläuterung Anbausituationskürzel: FL = Flügeltür DIN links (links angeschlagene Türen)
FR = Flügeltür DIN rechts (rechts angeschlagene Türen)

- ☞ Sicherheitsschalter sind nicht im Lieferumfang enthalten.
- ☞ Schrauben für Schalterbefestigung sind nicht im Lieferumfang enthalten. Vgl. EN ISO 14119, 7.2 c und Tabelle 3.
- ☞ Befestigungselemente sind nur mit Werkzeug lösbar. Vgl. EN ISO 14119, 52 (a).
- ☞ Siehe Kombinationsübersicht auf S. 185.



Produktbeispiel: Überschlagriegelsystem mit Sicherheitsschalter von Schmersal



Produktbeispiel: Überschlagriegelsystem ohne Sicherheitsschalter

ANBAUSYSTEME FÜR SICHERHEITSSCHALTER

